



Comunidad
de Madrid

CEPA
RIVAS VACIAMADRID

CONSEJERÍA DE EDUCACIÓN,
CIENCIA Y UNIVERSIDADES



Cofinanciado por
la Unión Europea



Fondos
Europeos

Bienvenidos al CEPA RIVAS VACIAMADRID

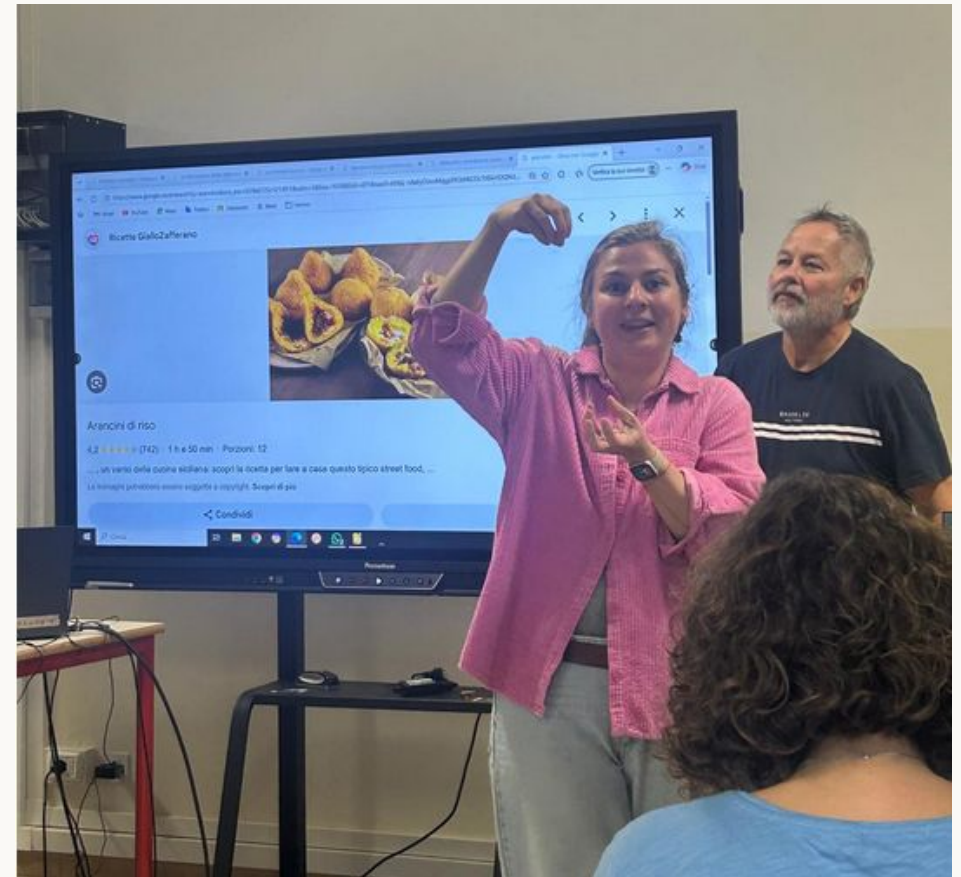


Dafe un giro a tu vida

¿Qué es la Educación de Adultos?

La Educación de personas adultas está orientada a proporcionar a las personas mayores de 18 años la posibilidad de actualizar, completar o ampliar su formación académica para su desarrollo personal y profesional. La acción educativa que se realiza en los centros, incorpora las oportunas adaptaciones para los estilos de aprendizaje de los adultos.

- ✓ **Orientada a mayores de 18 años:** Partimos de la experiencia previa del alumno (Perspectiva andragógica)
- ✓ **Nuevas oportunidades:** actualizar, completar o ampliar la formación académica y el desarrollo personal.
- ✓ **Creemos en ti:** Da igual de dónde vengas o cuál haya sido tu pasado. Aquí puedes ser un nuevo tú.
- ✓ **Atención Individualizada:** Te acompañamos con tutorías y seguimiento para evitar que te desanimas.



Filosofía e Identidad CEPA



Nuevas Oportunidades

Reconstruimos tu confianza en el estudio. Borrarnos las etiquetas del fracaso escolar del pasado; cada error se convierte en una nueva fortaleza.



Inclusión y Equidad

Valoramos la enorme riqueza multicultural e intergeneracional de nuestras aulas. Ofrecemos adaptaciones individuales a quienes más lo necesitan.



Conexión Comunitaria

No somos una isla. Trabajamos codo con codo con el tejido social de Rivas-Vaciamadrid para potenciar tu participación activa y tu bienestar social.

Estructura de la ESO de Adultos

Nivel I

Correspondencia: Equivale a los cursos de 1º y 2º de la ESO.

Para quién es: Alumnos que necesitan afianzar sus bases instrumentales básicas, no terminaron los primeros años de secundaria o proceden de enseñanzas iniciales.

Duración habitual: Un curso escolar para asentar firmemente tus conocimientos.

Nivel II

Correspondencia: Equivale a los cursos de 3º y 4º de la ESO obligatoria.

Para quién es: Alumnos con 2º de ESO aprobado, estudios equivalentes o que hayan superado la Valoración Inicial (VIA) para este nivel.

Meta directa: Titulación y obtención directa del graduado oficial al finalizar con éxito.

Asignaturas agrupadas por Ámbitos

La ESO de adultos no se organiza en asignaturas aisladas, sino en tres ámbitos transversales para facilitar el éxito:

Ámbito de Conocimiento	Materias Integradas (Módulos)	Metodología Clave
Ámbito de Comunicación	<ul style="list-style-type: none">• Lengua Castellana y Literatura,• Lengua Extranjera (Inglés).	Comprensión, oratoria, asertividad y comunicación activa.
Ámbito Científico-Tecnológico	<ul style="list-style-type: none">• Matemáticas,• Ciencia y Tecnología	Resolución de problemas cotidianos, ciencia práctica y TIC.
Ámbito Social	<ul style="list-style-type: none">• Geografía e Historia, Educación en Valores Cívicos y Éticos.	Desarrollo del pensamiento crítico y comprensión del entorno.

Mucho más que la ESO: Otras Enseñanzas

Una oferta diversa adaptada a cada necesidad:

- ✓ **Español para Extranjeros:** Aprendizaje lingüístico y sociocultural adaptado para la plena inclusión ciudadana.
- ✓ **Aula Mentor:** Formación online flexible certificada oficialmente por el Ministerio de Educación.
- ✓ **Preparación de Prueba de Acceso a Grado Superior:** Prueba que permite tener acceso directo a Ciclos Formativos de Grado Superior y un equivalente a Bachillerato.
- ✓ **Talleres Operativos:** Programas para el desarrollo personal e inserción de personas con discapacidad.
- ✓ **Enseñanzas Iniciales:** Aprender a leer, escribir. Adquirir o trabajar los contenidos de primaria.



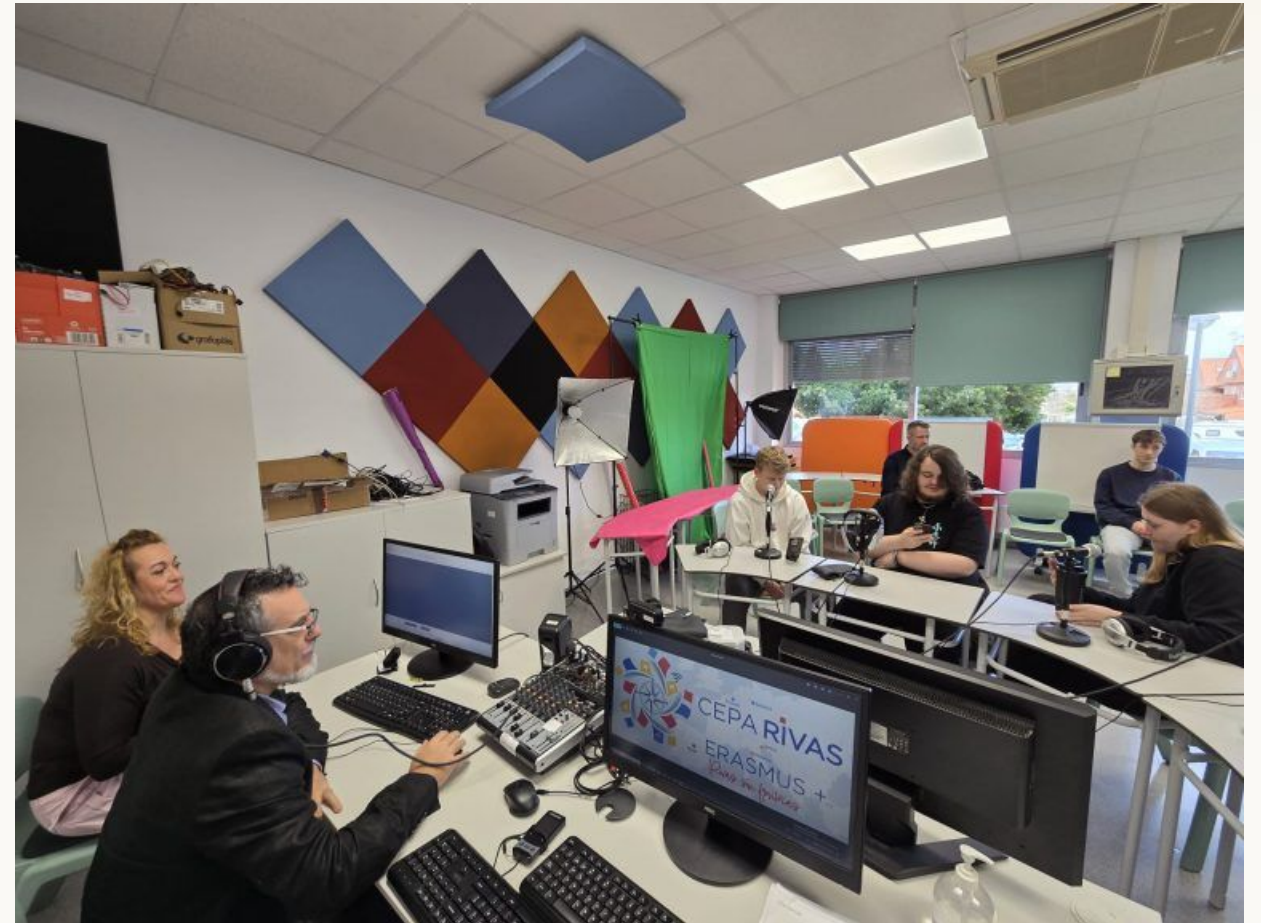
Rompiendo la Brecha Digital

La tecnología en el centro de todo

Entendemos que la exclusión digital es una de las barreras actuales más difíciles en la búsqueda de empleo y en la vida civil diaria.

Por eso, en el CEPA Rivas-Vaciamadrid, la digitalización no es solo una materia teórica: es una herramienta metodológica clave que integra de forma natural cada día.

Aprenderás a relacionarte con la administración digital (e-administración), usar plataformas de empleo y dominar entornos profesionales clave.



Nuestra Metodología de Éxito



Evaluación Continua y Formativa: Cada módulo superado se guarda para siempre. Si apruebas un ámbito, ya no tendrás que volver a cursarlo en el futuro, eliminando la frustración del suspenso masivo tradicional.

Metodología andragógica : Basada en la experiencia previa del adulto, en la aplicación de los conocimientos a la vida cotidiana y aprender a partir de tareas y problemas.

Motivación y seguimiento: Tratamos a cada alumno de forma individual, buscando motivarle y acompañarle. Somos tus aliados y tenemos el mismo objetivo.

Tu Gran Apoyo: El Equipo de Profesores

Empatía, cercanía y vocación para tu camino.

En el CEPA Rivas no estás solo. Nuestro equipo docente está especializado en metodologías de adultos y comprende la conciliación con tu vida laboral y familiar.

- ✓ **Trato personal:** Cada alumno tiene un pasado, unos objetivos, unas necesidades y parte de puntos distintos. Conocemos a cada alumno y sus circunstancias como punto de partida.
- ✓ **Tutorización Directa:** Cada alumno tiene un tutor de referencia que realiza un seguimiento de su progreso.
- ✓ **Orientación individualizada:** Asesoramiento personalizado para planificar tus estudios posteriores, tu inserción laboral o resolver dificultades de aprendizaje.
- ✓ **Mediación y Bienestar:** Velamos por un ambiente de convivencia respetuoso, enriquecedor e inclusivo para todos.



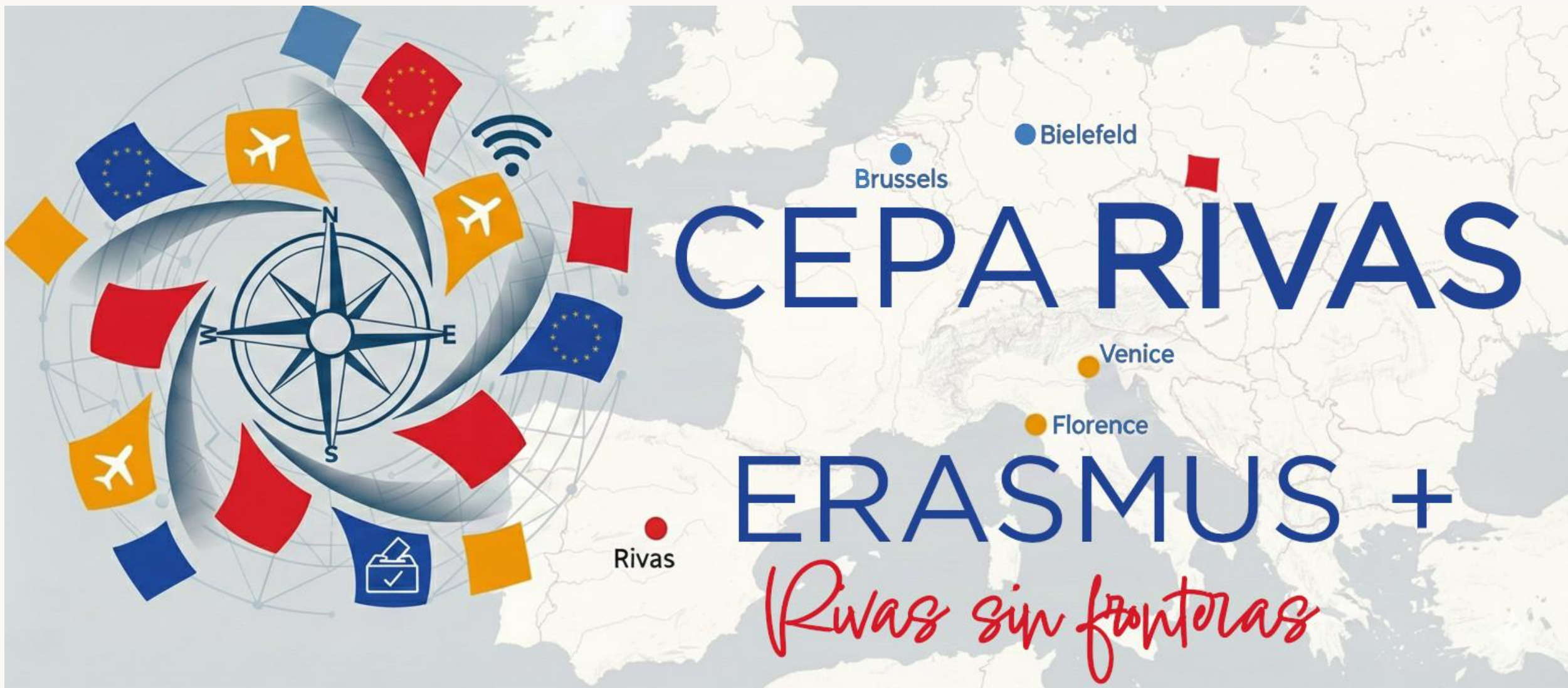
Tus Salidas tras Conseguir la ESO

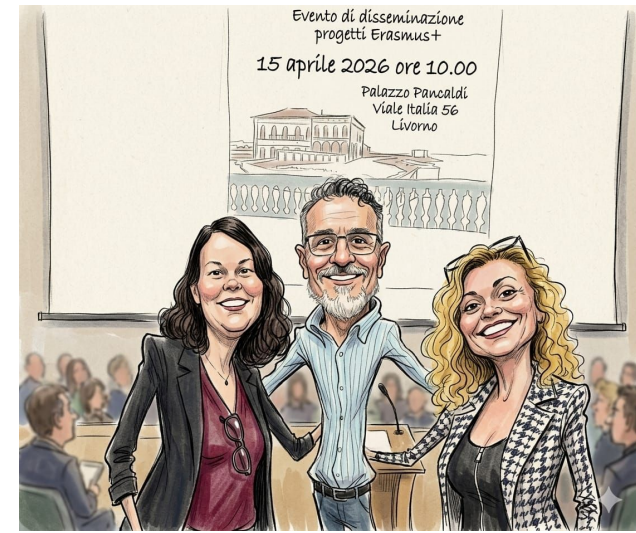
Este título es tu línea de salida para seguir creciendo:

- ✓ **Formación Profesional de Grado Medio:** Acceso directo a ciclos técnicos de altísima empleabilidad en todos los sectores.
- ✓ **Bachillerato de Adultos:** El itinerario idóneo para aquellos que quieren cursar una carrera universitaria o ciclos de Grado Superior.
- ✓ **Oposiciones y Certificados de Profesionalidad:** Abre la vía del empleo público con la titulación requerida en las convocatorias.



Proyectos internacionales





Dafe un giro a tu vida

El plazo de matrícula está abierto. Ven a vernos y diseñamos tu itinerario personalizado.



Edificio CERPA

Calle Picos de Urbión, 29,
Rivas-Vaciamadrid



Atención Telefónica

Llámanos al teléfono del CEPA

91 499 05 35



669 26 54 12



email y web

www.ceparivas.org

cepa.rivas@educa.madrid.org

